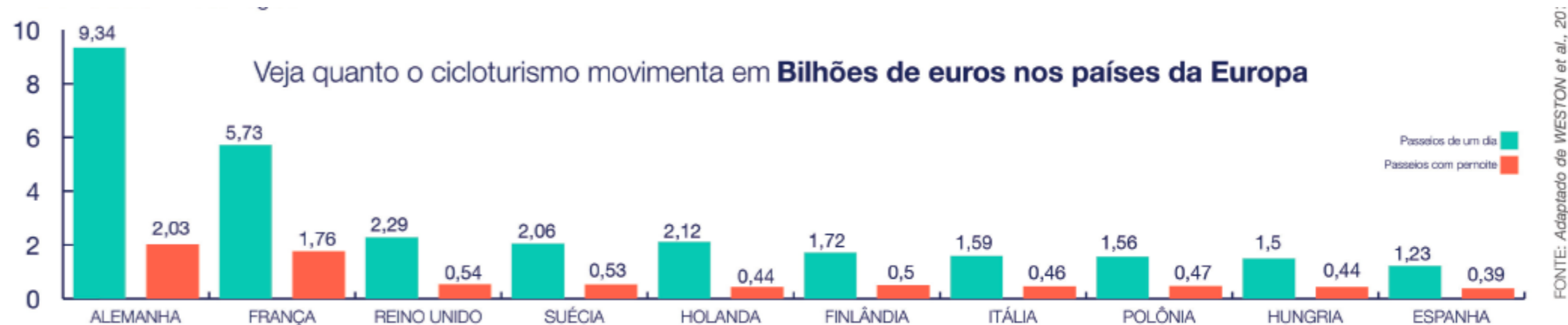


ALIANÇA  BIKE
Associação Brasileira do Setor de Bicicletas

O Poder do Cicloturismo



R\$ 20,2 milhões

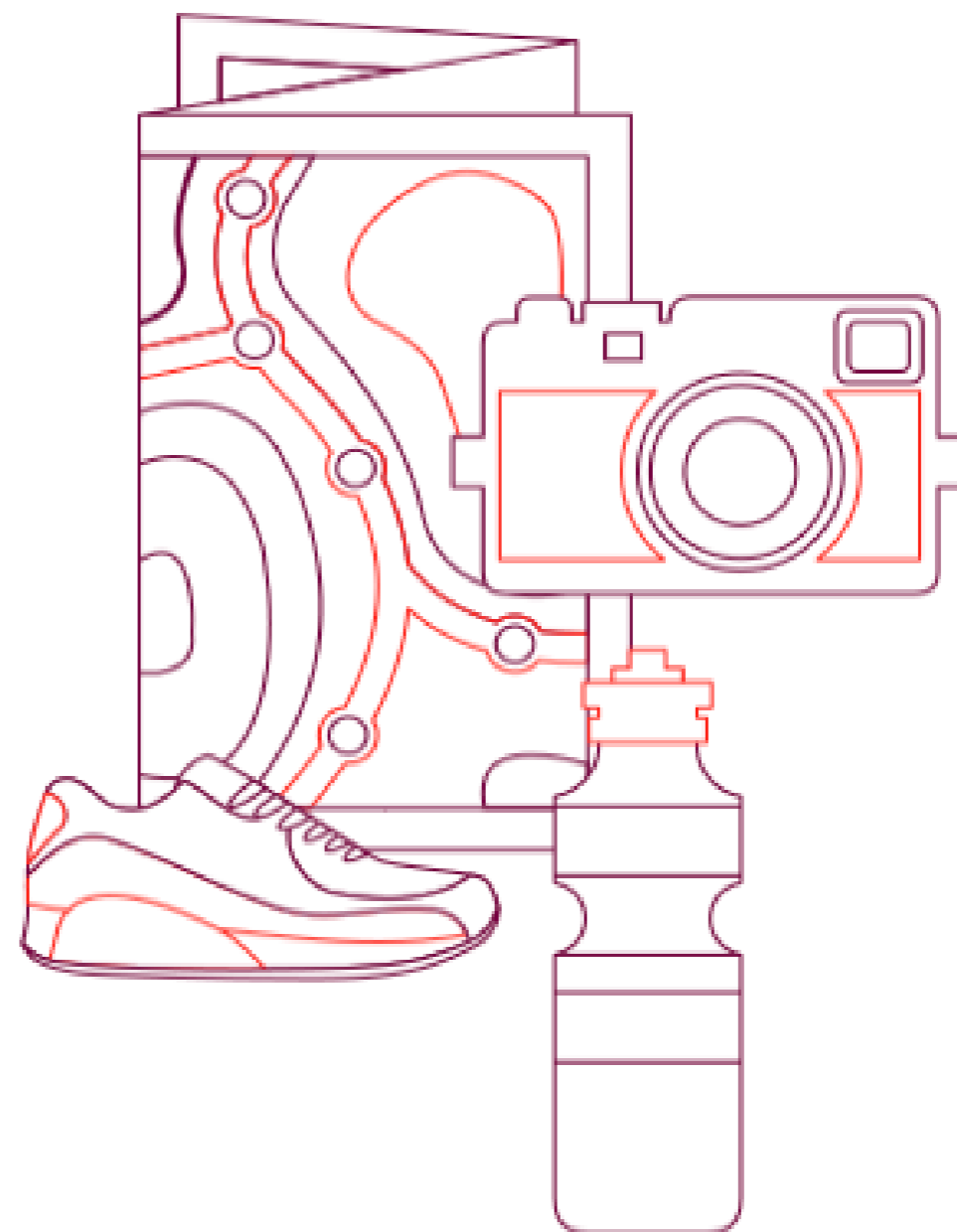
é o que o Ministério das Cidades

investiu em **53 municípios brasileiros** para a construção de ciclovias

O FATURAMENTO

de empresas de turismo de aventura e ecoturismo passou de **R\$ 491,5 milhões** em 2008 para

R\$ 515,9 milhões em 2009



Oferta turística do Circuito do Vale Europeu

9
municípios

287,1 km

PARA FAZER 7 ROTEIROS EM 7 DIAS



43

Hotéis



10

Restaurantes



7

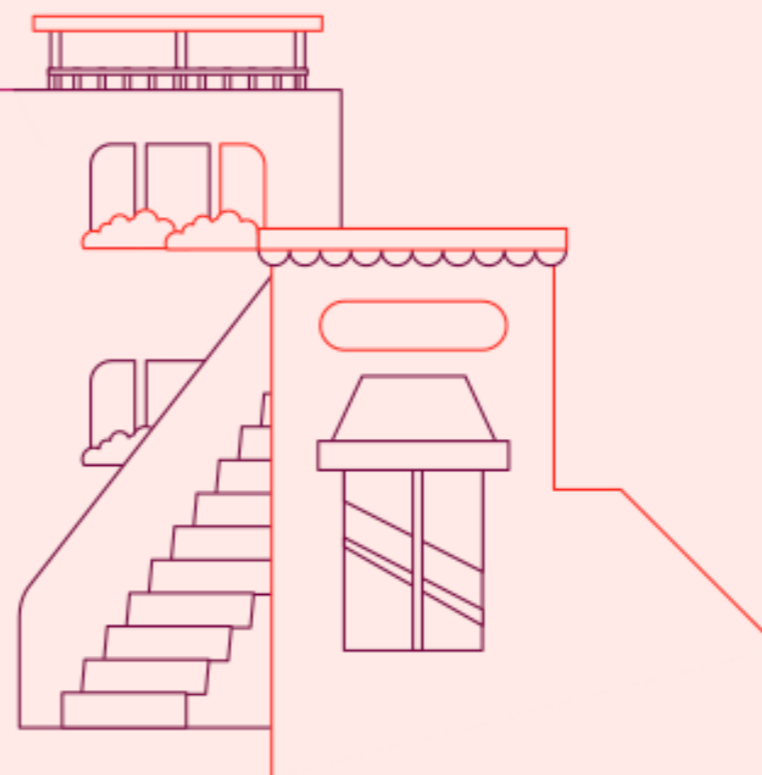
Operadoras

Total de
visitantes
por ano:

8 mil

50% credenciado

50% não credenciado



Pesquisa inédita com lojistas

Agosto, 2018

246 lojistas de todo o país entrevistados
durante o Festival Bike Brasil, 114 vendem
produtos para cicloturismo

Ou seja, 46,3%

Frentes de Trabalho

- Reuniões com o grupo JCA para facilitar o transporte de bicicletas em ônibus
- Contagem de ciclistas no Vale Europeu
- Pesquisa sobre os hábitos dos grupos de pedal em todo o Brasil

- Estamos também ajudando a desenhar a Ciclo Rota Mata Atlântica, que está sendo feita dentro do Ciclo Comitê Paulista

Esta estrada vai ligar São Bernardo do Campo a São José do Barreiro e vai passar por seis Unidades de Conservação



ALIANÇA  **BIKE**
Associação Brasileira do Setor de Bicicletas



Esta apresentação fez parte de um conjunto de palestras do
II Encontro para o Desenvolvimento do Cicloturismo,
realizado nos dias 12 e 13 de novembro de 2018 na cidade do Rio de Janeiro.

Veja mais em:

bit.ly/iiedesc

ou envie um e-mail para:

planett@pet.coppe.ufrj.br

PATROCÍNIO



REALIZAÇÃO



LOCAL

